

Proefexamen 3.48.1 - Anatomie en fysiologie 2022

Examenperiode: Proefexamens

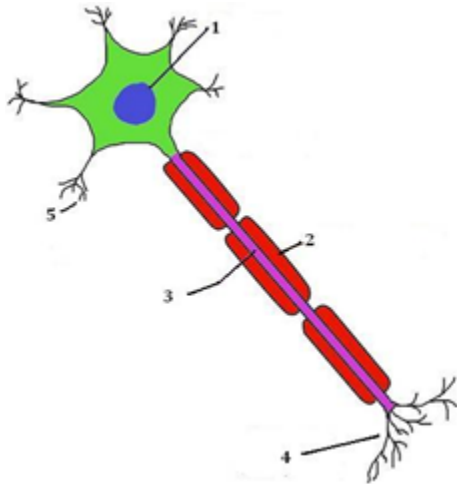
Het proefexamen bestaat uit 25 multiple choice vragen en is een afspiegeling van het echte examen (40 vragen). Telkens zijn drie antwoorden gegeven, waarvan 1 antwoord het juiste of het beste is. Iedere vraag weegt even zwaar en telt mee als 1 punt.

Succes!

Aantal vragen: 25

In totaal zijn 25 punten voor deze toets te behalen, 16,25 punten zijn nodig om voor de toets te slagen.

1 Welk gedeelte van de zenuwcel wordt weergegeven bij nummer 2?



- a. Het motorisch eindplaatje.
- b. Een dendriet.
- c. De myelineschede.

2 Waar in de cel bevindt zich het DNA?

- a. In het centraallichaampje.
- b. In de nucleus.
- c. In het celmembraan.

3 Hoe worden de grote zweetklieren ook wel genoemd?

- a. Holocriene klieren.
- b. Apocriene klieren.
- c. Eccriene klieren.

4 Wat scheiden holocriene klieren af?

- a. Hormonen.
- b. Zweet.
- c. Talg.

5 Wat is een kenmerk van glad spierweefsel?

- a. Een langzame, gelijkmatige contractie.
- b. Een langzame, onregelmatige contractie.
- c. Een krachtige, onregelmatige contractie.

6 Welke stoffen zijn nodig voor dissimilatie?

- a. Eiwitten en koolhydraten.
- b. Koolhydraten en vetten.
- c. Vetten en eiwitten.

7 Welke rol spelen eiwitten bij de stofwisseling?

- a. Het leveren van energie.
- b. Transport van hormonen.
- c. Opbouw van spiermassa.

8 Welke klieren produceren *ptyaline*?

- a. De maagsapklieren.
- b. De speekselklieren.
- c. De darmsapklieren.

9 Welke van onderstaande spieren behoren tot de *ademhalingsspieren* en *hulpademhalingsspieren*?

- 1. Middenrif.**
- 2. Buikspieren.**
- 3. Grote borstspier.**
- 4. Borstbeensleutelbeentepelspier.**

- a. Ademhalingsspieren: 1 en 2.
Hulpademhalingsspieren: 3 en 4.
- b. Ademhalingsspieren: 3 en 4.
Hulpademhalingsspieren: 1 en 2.
- c. Ademhalingsspieren: 2 en 3.
Hulpademhalingsspieren: 1 en 4.

10 Welke functie heeft het lichaampje van Malpighi?

- a. Het verzamelen van urine.
- b. Het filteren van het bloed.
- c. Het reguleren van de suikerstofwisseling.

11 Welke organen spelen een belangrijke rol bij het in stand houden van de homeostase?

- a. De lever en de nieren.
- b. De maag en de nieren.
- c. De lever en de maag.

12 Welke bloedcellen zijn kernloos?

- a. De bloedplaatjes en de rode bloedcellen.
- b. De bloedplaatjes en de witte bloedcellen.
- c. De rode bloedcellen en de witte bloedcellen.

- 13 In welke vaten is de druk op de vaatwand het hoogst?**
- a. In de lymfevaten.
 - b. In de glomeruli.
 - c. In het poortadersysteem.
- 14 Waar worden de granulocyten aangemaakt?**
- a. In de milt.
 - b. In de lymfeknopen.
 - c. In het rode beenmerg.
- 15 In welk deel van het hart monden de aders uit, die koolzuurrijk bloed vervoeren?**
- a. In de linkerboezem.
 - b. In de rechterkamer.
 - c. In de rechterboezem.
- 16 Welke hormonen hebben, ten aanzien van de bloedsuikerspiegel, eenzelfde werking?**
- a. Glucagon en insuline.
 - b. Adrenaline en glucagon.
 - c. Adrenaline en insuline.
- 17 Waar bevinden zich centra van het sympatisch zenuwstelsel?**
- a. In de grensstrengen en de zijhoorns.
 - b. In de hersenstam en het ruggenmerg.
 - c. In de grensstrengen en de hersenstam.

18 Wat is de samenstelling van zweet?

- a. Water, zout en uitscheidingsproducten.
- b. Alleen water en zout.
- c. Alleen water en uitscheidingsproducten.

19 Wat is juist over de groeirichting van de nagel?

- a. De nagel groeit vanaf het halve maantje richting de nagelwortel.
- b. De nagel groeit vanaf de nagelwortel richting het nageluiteinde.
- c. De nagel groeit vanaf het halve maantje richting de nagelriem.

20 Welke laag van de huid beschermt het lichaam tegen een te groot vochtverlies?

- a. Het stratum corneum.
- b. Het stratum reticulair.
- c. Het stratum cylindricum.

21 Wat is de medische terminologie voor 'nageluiteinde'?

- a. De vallum unguis.
- b. Het pars distalis unguis.
- c. De matrix unguis.

22 Waar bevindt zich de haarpapil?

- a. Bovenaan de haar.
- b. Halverwege de haar.
- c. Onderaan de haar.

23 Door welke huidlaag worden de cutislijsten gevormd?

- a. Door de papillenlaag.
- b. Door de netlaag.
- c. Door de hoornlaag.

24 Waartegen is de barrièrefunctie van de huid het meest effectief?

- a. Tegen micro-organismen.
- b. Tegen bijtende stoffen.
- c. Tegen hoge temperatuur.

25 Welke onderdelen van de nagel bestaan uit epitheelweefsel?

- a. Alleen de nagelplaat en nageluiteinde.
- b. Alleen de nagelplaat en nagelriem.
- c. De nagelplaat, nagelriem en nageluiteinde.

Dit is het einde van de toets.

TCI wenst u een fijne dag!

Naam:

Handtekening:

Datum:

 - -

Geboortedatum:

 - -

Examenperiode: Proefexamens - Vragen: Proefexamen 3.48.1 - Anatomie en fysiologie 2022

Het proefexamen bestaat uit 25 multiple choice vragen en is een afspiegeling van het echte examen (40 vragen). Telkens zijn drie antwoorden gegeven, waarvan 1 antwoord het juiste of het beste is. Iedere vraag weegt even zwaar en telt mee als 1 punt.

Succes!

- 1** 1 pt. A B C
- 2** 1 pt. A B C
- 3** 1 pt. A B C
- 4** 1 pt. A B C
- 5** 1 pt. A B C
- 6** 1 pt. A B C
- 7** 1 pt. A B C
- 8** 1 pt. A B C
- 9** 1 pt. A B C
- 10** 1 pt. A B C
- 11** 1 pt. A B C
- 12** 1 pt. A B C
- 13** 1 pt. A B C
- 14** 1 pt. A B C
- 15** 1 pt. A B C

- 16** 1 pt. A B C
- 17** 1 pt. A B C
- 18** 1 pt. A B C
- 19** 1 pt. A B C
- 20** 1 pt. A B C
- 21** 1 pt. A B C
- 22** 1 pt. A B C
- 23** 1 pt. A B C
- 24** 1 pt. A B C
- 25** 1 pt. A B C

Dit is het einde van de toets.

TCI wenst u een fijne dag!

Correctiemodel

1. C
1 pt.

2. B
1 pt.

3. B
1 pt.

4. C
1 pt.

5. A
1 pt.

6. B
1 pt.

7. C
1 pt.

8. B
1 pt.

9. A
1 pt.

10. B
1 pt.

11. A
1 pt.

12. A
1 pt.

13. B
1 pt.

14. C
1 pt.

15. C
1 pt.

16. B
1 pt.

17. A
1 pt.

18. A
1 pt.

19. B
1 pt.

20. A
1 pt.

21. B
1 pt.

22. C
1 pt.

23. A
1 pt.

24. A
1 pt.

25. C
1 pt.

Cesuur

Behaalde punten	Cijfer
25	10
24	9
23	9
22	8
21	8
20	7
19	7
18	6
17	6
16	5
15	5
14	5
13	5
12	4
11	4
10	4
9	3
8	3
7	3
6	3
5	2
4	2
3	2
2	2
1	1
0	1

