

Proefexamen F - Kennistoets allround nagelstyling

Examenperiode: Proefexamens

Examen: Proefexamen kennistoets nagelstyling F

Kandidaatnummer:

Naam kandidaat:

Handtekening:

Dit proefexamen bestaat uit 50 multiple choice vragen en is een afspiegeling van het echte examen. Telkens zijn drie antwoorden gegeven, waarvan 1 antwoord het juiste of het beste is. Iedere vraag weegt even zwaar en telt mee als 1 punt.

Leg het antwoordenblad naast deze opgaven. Bekijk opgave 1 en zoek uit wat het juiste antwoord is. Maak op het antwoordenblad het vakje bij dit antwoord geheel zwart. Behandel zo alle opgaven.

Succes!

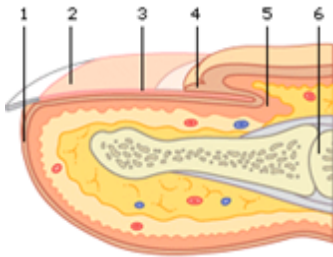
Aantal vragen: 50

In totaal zijn 50 punten voor deze toets te behalen, 32,5 punten zijn nodig om voor de toets te slagen.

1 Hoe wordt het loslaten van de nagelplaat genoemd?

- a. Onychium.
- b. Onycholysis.
- c. Onychomycose.

2 Bij welk nummer in de afbeelding bevindt zich de kiemlaag?



- a. Bij nummer 4.
- b. Bij nummer 5.
- c. Bij nummer 6.

3 Waar bestaat de nagelplaat voornamelijk uit?

- a. Keratine.
- b. Lactose.
- c. Kalk.

4 Waar wordt de natuurlijke nagel gevormd?

- a. In de matrix.
- b. In de laterale vouw van de nagel.
- c. In het eponychium.

5 Uit hoeveel handwortelbeentjes bestaat de hand?

- a. 4 handwortelbeentjes.
- b. 8 handwortelbeentjes.
- c. 14 handwortelbeentjes.

6 Waar wordt het bokkenpootje voor gebruikt?

- a. Om de restjes gelpolish te verwijderen.
- b. Om te testen of de gelpolish niet meer plakt.
- c. Om de nagelriemen terug te duwen.

7 Waar dient het *hyponychium* voor?

- a. Ter verzegeling van de nagelriem.
- b. Ter verzegeling van de nagelplaat.
- c. Ter verzegeling van de matrix.

**8 Een klant met acrylnagels wil graag haar kunstnagels lakken.
Wat is de juiste volgorde voor het aanbrengen van de lak?**

- a. 2 laagjes kleur lak, base coat, top coat.
- b. Base coat, 2 laagjes kleur lak, top coat.
- c. 2 laagjes kleur lak en top coat.

9 Wat is juist over de groei van de nagel?

- a. Tijdens de zwangerschap groeien de nagels langzamer.
- b. In de winterperiode groeien de nagels langzamer dan in de zomer.
- c. Teenagels groeien sneller dan vingernagels.

10 Wat is belangrijk voor het behoud van gezonde en sterke nagels?

Stelling I Deze moeten regelmatig kort geknipt en bevochtigd worden.

Stelling II Deze mogen niet gebruikt worden als werktuig en uitdroging dient voorkomen te worden.

Wat is juist?

- a. Alleen stelling I is juist.
- b. Alleen stelling II is juist.
- c. Stelling I en II zijn beide onjuist.

11 Wat is een kruisbesmetting?

- a. Een besmetting als gevolg van het niet dragen van disposable handschoenen.
- b. Een besmetting met een dodelijke afloop als gevolg.
- c. Een besmetting met micro organismen welke van een andere klant afkomstig zijn.

12 Voorafgaand aan de behandeling hebben de nagelstylist en de cliënt hun handen gewassen.

Wat is de volgende stap?

- a. Handdesinfectant voor de nagelstylist en de cliënt.
- b. Alleen handdesinfectant voor de nagelstylist.
- c. Alleen handdesinfectant voor de cliënt.

13 Welk soort disposable handschoenen hebben meer kans op het veroorzaken van een allergie?

- a. Vinyl handschoenen.
- b. Latex handschoenen.
- c. Nitril handschoenen.

14 Wat is de meest geschikte vloerbedekking voor in de salon?

- a. Een stoffen vloerbedekking.
- b. Een linoleum vloerbedekking.
- c. Een houten vloerbedekking.

15 Welke methode wordt in de nagelsalon gebruikt om de overdracht van ziektekiemen zo klein mogelijk te maken?

- a. Steriliseren.
- b. Reinigen.
- c. Desinfecteren.

16 Hoe wordt gelpolish verwijderd?

- a. Door deze te weken met productverwijderaar.
- b. Door deze volledig af te vijlen.
- c. Door deze na 2 weken voorzichtig los maken met bokkenpootje.

17 Waarvoor dient een transparante toplak?

- a. Voor glitter en kleur.
- b. Voor glans en bescherming.
- c. Voor glans en kleur.

- 18 Uit welke Franse stad komt de "French manicure" oorspronkelijk?**
- Uit Parijs.
 - Uit Toulouse.
 - Uit Marseille.
- 19 Mw. Janssen heeft van nature mooie, lange nagels.
Welke methode verstevigt de natuurlijke nagel?**
- Gel of acrylapplicatie op sjablonen aanbrengen.
 - Gel of acrylapplicatie op tips aanbrengen.
 - Gel of acrylapplicatie op de natuurlijke nagel aanbrengen.
- 20 Wat kan de nagelstylist het beste gebruiken om een gelpolish uit te harden?**
- Een nagelverharder.
 - Een uv- of led lamp.
 - Een polymeer product.
- 21 Welke van onderstaande vijlen heeft de grofste structuur?**
- Een vijl met 100 gritt.
 - Een vijl met 150 gritt.
 - Een vijl met 180 gritt.
- 22 De nagelstylist gaat een French Manicure aanbrengen.
Wat is de juiste opbouw van de French Manicure?**
- 1/3 witte smile lijn en 2/3 roze op het nagelbed.
 - 1/2 witte smile lijn en 1/2 roze op het nagelbed.
 - 2/3 witte smile lijn en 1/3 roze op het nagelbed.
- 23 Wat is belangrijk bij de tafelindeling?**
- De uv-lamp mag niet te dicht bij de gelpolish staan.
 - De vijlen en het bokkenpootje liggen rechts voor de rechtshandige nagelstylist.
 - De gelpolish staat rechts voor de linkshandige nagelstylist.

24 Welk product zorgt voor een betere hechting van de kunstnagel?

- a. Nagelplaatreiniger.
- b. Primer.
- c. Alcohol 70%.

25 Wat betekent "remove shine" in het Nederlands?

- a. Verwijder de monomeer.
- b. Verwijder de keratine.
- c. Verwijder de glans.

26 Wat is een ramshoornnagel?

- a. Een hypertrofische nagel waarbij de nagelplaat voorwaarts en zijwaarts gekromd is.
- b. Een hypertrofische nagel waarbij de nagelplaat abnormaal verhoornd is.
- c. Een hypertrofische nagel waarbij de nagelplaat in de lengtegroei versterkt is.

27 Hoe ontstaan mogelijk nagelontstekingen?

- a. Door overmatige eeltvorming.
- b. Door het dragen van te smalle schoenen.
- c. Door bacteriën en schimmels.

28 Wat is een tunnelnagel?

- a. Een schimmelnagel met een loslatende, kromme nagelplaat.
- b. Een hypertrofische nagel waarbij de nagelplaat abnormaal verhoornd is.
- c. Een rondgroeiende nagel met een abnormaal gebogen vorm.

29 Hoe wordt een nagelschimmel behandeld?

- a. Deze wordt niet behandeld, het gaat vanzelf weer over.
- b. Door de nagel regelmatig kort te knippen.
- c. Met hiervoor bestemde medicatie.

30 Hoe zijn witte dwarsstrepen te behandelen?

- a. Door te camoufleren met gekleurde nagellak.
- b. Door het aanbrengen van een bleacher.
- c. Door het aanbrengen van een nagelvuller.

31 Wat kan een oorzaak zijn dat Gelpolish dunner en vloeibaarder wordt?

- a. Een te warme omgeving.
- b. Een te koude omgeving.
- c. Te kort laten uitharden.

32 Wat is de beste methode om een ski-jump nagel te corrigeren met acryl?

- a. Door de ski-jump nagels in te korten en te verlengen met een tip.
- b. Door te zorgen dat het sjabloon perfect past alvorens te gaan styleren.
- c. Door in zone 2 een droge mix ratio te gebruiken.

33 Wat is de minst vriendelijke Gelpolish behandeling voor de natuurlijke nagel?

- a. 100% vrij van vijlen/ niet bij de voorbehandeling of bij het verwijderen vijlen.
- b. De nagels altijd vijlen, zowel bij de voorbehandeling en bij het verwijderen van de gel polish.
- c. Vrij van vijlen/bufferen bij de voorbehandeling, topcoat open vijlen bij verwijdering.

34 Wat zijn de gevolgen van pletten en kloppen tijdens het styleren met gel?

- a. Het ontstaan van luchtbelletjes in de gel.
- b. Het penseel moet vaker schoongemaakt worden.
- c. Er is meer product nodig om de plaklaag te verwijderen.

35 Beoordeel onderstaande stellingen:

Stelling I Door uv-gel te styleren wordt het product structureel voorzien van de juiste balans.

Stelling II Door uv-gel nauwkeurig te plaatsen wordt overmatig vijlen voorkomen.

Wat is juist?

- a. Alleen stelling I is juist.
- b. Alleen stelling II is juist.
- c. Beide stellingen zijn juist.

36 Wat is de beste manier om een natuurlijke nagel voor te bereiden voor een nagel applicatie?

- a. De nagels ontvetten en desinfecteren.
- b. De nagels wassen met water en zeep.
- c. De nagels te vijlen met een 150 gritt vijl.

37 Wat kan de nagelstylist beschadigen tijdens het aanbrengen van een sjabloon?

- a. Het hyponychium.
- b. Het eponychium.
- c. De lunula.

**38 De nagelstylist brengt gel aan op de nagel.
Hoe wordt het hoogste punt van de bolling genoemd?**

- a. Middelpunt.
- b. Apex.
- c. Nagelhoogte.

39 Wat kan de meest voorkomende oorzaak zijn dat de nagelverstevinging loslaat?

- a. Er is niet genoeg primer gebruikt.
- b. Er is product op de huid gekomen.
- c. Er is sprake van de menstruatie cyclus bij de klant.

40 Op welk moment maakt de nagelstylist een behandelplan?

- a. Voor het aanbrengen van de Gel.
- b. Tijdens het aanbrengen van de Gel.
- c. Na het aanbrengen van de Gel.

41 Beoordeel onderstaande stellingen:

Stelling I Acryl heeft 24 uur nodig om volledig uit te harden.

Stelling II Dit proces kan versneld worden door regelmatig olie aan te brengen en in te masseren.

Wat is juist?

- a. Alleen stelling I is juist.
- b. Alleen stelling II is juist.
- c. Beide stellingen zijn juist.

42 Wat kan de nagelstylist het beste doen om te voorkomen dat nagels gaan scheuren en afbreken?

- a. Zorgen voor een dunne en gelijkmatige applicatie met verstevigd stressgebied.
- b. Een dikkere gellaag op alle zones aanbrengen.
- c. Bij iedere nabehandeling het product volledig vernieuwen.

43 Wat moet de nagelstylist doen om overexposure te voorkomen bij het gebruik van gel?

- a. Voor en na gebruik penseel reinigen, extractie ventilatie in werkruimte aanbrengen.
- b. Regelmatig nagelolie gebruiken, handen reinigen na de behandeling.
- c. Een kleine ruimte vrijlaten in zone 3, vervolgens met een schone wipe met plaklaagverwijderaar cleansen.

**44 Een klant wil met gelpolish nagels gaan tuinieren.
Welk advies geeft de nagelstylist aan de klant?**

- a. Gebruik handschoenen tijdens het tuinieren.
- b. Nagels goed schoonmaken met een nagelborstel na het tuinieren.
- c. Voor het tuinieren handcrème aanbrengen.

45 Kan de klant veilig zelf haar acrylnagels met aceton eraf weken?

- a. Ja, dit is vrij eenvoudig om te doen, de klant kan dit dan ook prima zelf doen.
- b. Nee, het is onmogelijk om acrylnagels met aceton eraf te weken. Hiervoor is een ander middel nodig.
- c. Nee, de klant kan dit beter aan de nagelstylist overlaten om hiermee het risico op eventuele schade te beperken.

46 Waar bewaart de nagelstylist gevaarlijke stoffen waar mee gewerkt wordt?

- a. Deze kunnen bewaard worden in een aparte ruimte of kast.
- b. Deze kunnen bewaard worden bij de overige materialen.
- c. De nagelstylist werkt niet met gevaarlijke stoffen.

47 Hoeveel poten dient een werkstoel te hebben?

- a. 4 poten.
- b. 5 poten.
- c. 6 poten.

48 Hoelang blijven stofdeeltjes na het vijlen in de lucht hangen?

- a. Enkele seconden.
- b. Enkele minuten.
- c. Tientallen minuten.

49 De cliënt van de nagelstylist heeft per ongeluk een druppel van de acryl vloeistof in haar ogen gekregen.

Hoe gaat de nagelstylist hier mee om?

- a. Acryl vloeistof is niet zo ernstig, een paar keer spoelen met water is voldoende.
- b. Direct 112 bellen, de cliënt moet zo snel mogelijk naar het ziekenhuis.
- c. Tenminste 15 minuten uitspoelen met water en direct de huisarts bellen.

50 Wanneer is sprake van een goede ventilatie in de nagelsalon?

- a. Als regelmatig verse lucht wordt aangevoerd en verbruikte lucht wordt afgevoerd.
- b. Als de airconditioning regelmatig wordt gebruikt.
- c. Als de ramen en deuren regelmatig worden opengezet.

Dit is het einde van de toets.

TCI wenst u een fijne dag!

Naam:	<input style="width: 90%;" type="text"/>	Handtekening:
Datum:	- -	Geboortedatum:
	- -	<input style="width: 90%;" type="text"/>
Examenperiode: Proefexamens Proefexamens - Vragen: Proefexamen F - Kennistoets allround nagelstyling - Codering: Proefexamens F		

Examen: Proefexamens kennistoets nagelstyling F

Kandidaatnummer:

Naam kandidaat:

Handtekening:

Dit proefexamen bestaat uit 50 multiple choice vragen en is een afspiegeling van het echte examen. Telkens zijn drie antwoorden gegeven, waarvan 1 antwoord het juiste of het beste is. Iedere vraag weegt even zwaar en telt mee als 1 punt.

Leg het antwoordenblad naast deze opgaven. Bekijk opgave 1 en zoek uit wat het juiste antwoord is. Maak op het antwoordenblad het vakje bij dit antwoord geheel zwart. Behandel zo alle opgaven.

Succes!

- 1 A B C
1 pt.
- 2 A B C
1 pt.
- 3 A B C
1 pt.
- 4 A B C
1 pt.
- 5 A B C
1 pt.
- 6 A B C
1 pt.
- 7 A B C
1 pt.
- 8 A B C
1 pt.
- 9 A B C
1 pt.
- 10 A B C
1 pt.
- 11 A B C
1 pt.

- 12 A B C
1 pt.
- 13 A B C
1 pt.
- 14 A B C
1 pt.
- 15 A B C
1 pt.
- 16 A B C
1 pt.
- 17 A B C
1 pt.
- 18 A B C
1 pt.
- 19 A B C
1 pt.
- 20 A B C
1 pt.
- 21 A B C
1 pt.
- 22 A B C
1 pt.

- 23** A B C
1 pt.
- 24** A B C
1 pt.
- 25** A B C
1 pt.
- 26** A B C
1 pt.
- 27** A B C
1 pt.
- 28** A B C
1 pt.
- 29** A B C
1 pt.
- 30** A B C
1 pt.
- 31** A B C
1 pt.
- 32** A B C
1 pt.
- 33** A B C
1 pt.
- 34** A B C
1 pt.
- 35** A B C
1 pt.
- 36** A B C
1 pt.
- 37** A B C
1 pt.
- 38** A B C
1 pt.
- 39** A B C
1 pt.
- 40** A B C
1 pt.
- 41** A B C
1 pt.
- 42** A B C
1 pt.
- 43** A B C
1 pt.
- 44** A B C
1 pt.
- 45** A B C
1 pt.
- 46** A B C
1 pt.
- 47** A B C
1 pt.
- 48** A B C
1 pt.
- 49** A B C
1 pt.

- 50** A B C
1 pt.

Dit is het einde van de toets.

TCI wenst u een fijne dag!

Correctiemodel

1. B
1 pt.

2. B
1 pt.

3. A
1 pt.

4. A
1 pt.

5. B
1 pt.

6. C
1 pt.

7. B
1 pt.

8. B
1 pt.

9. B
1 pt.

10. B
1 pt.

11. C
1 pt.

12. A
1 pt.

13. B
1 pt.

14. B
1 pt.

15. C
1 pt.

16. A
1 pt.

17. B
1 pt.

18. A
1 pt.

19. C
1 pt.

20. B
1 pt.

21. A
1 pt.

22. A
1 pt.

23. A
1 pt.

24. B
1 pt.

25. C
1 pt.

26. A
1 pt.

27. C
1 pt.

28. C
1 pt.

29. C
1 pt.

30. A
1 pt.

31. A
1 pt.

32. A
1 pt.

33. B
1 pt.

34. A
1 pt.

35. C
1 pt.

36. A
1 pt.

37. A
1 pt.

38. B
1 pt.

39. B
1 pt.

40. A
1 pt.

41. C
1 pt.

42. A
1 pt.

43. C
1 pt.

44. A
1 pt.

45. C
1 pt.

46. A
1 pt.

47. B
1 pt.

48. C
1 pt.

49. C
1 pt.

50. A
1 pt.

Cesuur

Behaalde punten	Cijfer
50	10
49	10
48	9
47	9
46	9
45	9
44	8
43	8
42	8
41	8
40	7
39	7
38	7
37	7
36	6
35	6
34	6
33	6
32	5
31	5
30	5
29	5
28	5
27	5
26	5
25	4
24	4
23	4
22	4
21	4
20	4
19	4
18	3

17	3
16	3
15	3
14	3
13	3
12	3
11	3
10	2
9	2
8	2
7	2
6	2
5	2
4	2
3	1
2	1
1	1
0	1

