

Proefexamen 3.48.1 - Anatomie en fysiologie 2022

Examenperiode: Proefexamens

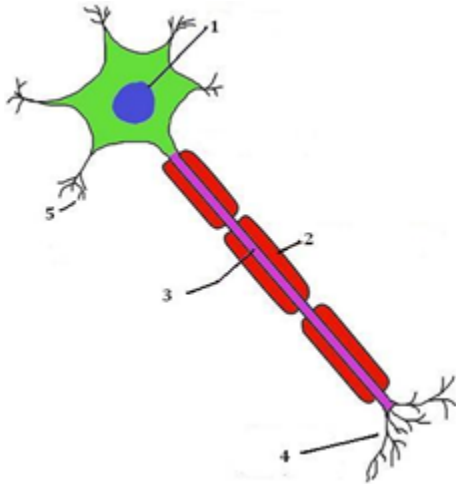
Het proefexamen bestaat uit 25 multiple choice vragen en is een afspiegeling van het echte examen (40 vragen). Telkens zijn drie antwoorden gegeven, waarvan 1 antwoord het juiste of het beste is. Iedere vraag weegt even zwaar en telt mee als 1 punt.

Succes!

Aantal vragen: 25

In totaal zijn 25 punten voor deze toets te behalen, 16,25 punten zijn nodig om voor de toets te slagen.

1 Welk gedeelte van de zenuwcel wordt weergegeven bij nummer 2?



- a. De myelineschede.
- b. Een dendriet.
- c. Het motorisch eindplaatje.

2 Waar in de cel bevindt zich het DNA?

- a. In de nucleus.
- b. In het centraallichaampje.
- c. In het celmembraan.

3 Hoe worden de grote zweetklieren ook wel genoemd?

- a. Apocriene klieren.
- b. Holocriene klieren.
- c. Eccriene klieren.

4 Wat scheiden holocriene klieren af?

- a. Talg.
- b. Zweet.
- c. Hormonen.

5 Wat is een kenmerk van glad spierweefsel?

- a. Een krachtige, onregelmatige contractie.
- b. Een langzame, onregelmatige contractie.
- c. Een langzame, gelijkmatige contractie.

6 Welke stoffen zijn nodig voor dissimilatie?

- a. Eiwitten en koolhydraten.
- b. Koolhydraten en vetten.
- c. Vetten en eiwitten.

7 Welke rol spelen eiwitten bij de stofwisseling?

- a. Het leveren van energie.
- b. Transport van hormonen.
- c. Opbouw van spiermassa.

8 Welke klieren produceren *ptyaline*?

- a. De maagsapklieren.
- b. De darmsapklieren.
- c. De speekseklieren.

9 Welke van onderstaande spieren behoren tot de *ademhalingsspijeren* en *hulpademhalingsspijeren*?

1. Middenrif.

2. Buikspieren.

3. Grote borstspier.

4. Borstbeensleutelbeentepelspier.

- a. Ademhalingsspijeren: 1 en 2.
Hulpademhalingsspijeren: 3 en 4.
- b. Ademhalingsspijeren: 3 en 4.
Hulpademhalingsspijeren: 1 en 2.
- c. Ademhalingsspijeren: 2 en 3.
Hulpademhalingsspijeren: 1 en 4.

- 10 Welke functie heeft het lichaampje van Malphigi?**
- a. Het verzamelen van urine.
 - b. Het filteren van het bloed.
 - c. Het reguleren van de suikerstofwisseling.
- 11 Welke organen spelen een belangrijke rol bij het in stand houden van de homeostase?**
- a. De lever en de maag.
 - b. De maag en de nieren.
 - c. De lever en de nieren.
- 12 Welke bloedcellen zijn kernloos?**
- a. De bloedplaatjes en de rode bloedcellen.
 - b. De bloedplaatjes en de witte bloedcellen.
 - c. De rode bloedcellen en de witte bloedcellen.
- 13 In welke vaten is de druk op de vaatwand het hoogst?**
- a. In de glomeruli.
 - b. In het poortadersysteem.
 - c. In de lymfevaten.
- 14 Waar worden de granulocyten aangemaakt?**
- a. In de milt.
 - b. In het rode beenmerg.
 - c. In de lymfeknopen.
- 15 In welk deel van het hart monden de aders uit, die koolzuurrijk bloed vervoeren?**
- a. In de linkerboezem.
 - b. In de rechterboezem.
 - c. In de rechterkamer.

16 Welke hormonen hebben, ten aanzien van de bloedsuikerspiegel, eenzelfde werking?

- a. Adrenaline en glucagon.
- b. Glucagon en insuline.
- c. Adrenaline en insuline.

17 Waar bevinden zich centra van het sympatisch zenuwstelsel?

- a. In de grensstrengen en de hersenstam.
- b. In de grensstrengen en de zijhoorns.
- c. In de hersenstam en het ruggenmerg.

18 Wat is de samenstelling van zweet?

- a. Water, zout en uitscheidingsproducten.
- b. Alleen water en zout.
- c. Alleen water en uitscheidingsproducten.

19 Wat is juist over de groeirichting van de nagel?

- a. De nagel groeit vanaf de nagelwortel richting het nageluiteinde.
- b. De nagel groeit vanaf het halve maantje richting de nagelwortel.
- c. De nagel groeit vanaf het halve maantje richting de nagelriem.

20 Welke laag van de huid beschermt het lichaam tegen een te groot vochtverlies?

- a. Het stratum reticulare.
- b. Het stratum corneum.
- c. Het stratum cylindricum.

21 Wat is de medische terminologie voor 'nageluiteinde'?

- a. Het pars distalis unguis.
- b. De matrix unguis.
- c. De vallum unguis.

22 Waar bevindt zich de haarpapil?

- a. Bovenaan de haar.
- b. Onderaan de haar.
- c. Halverwege de haar.

23 Door welke huidlaag worden de cutislijsten gevormd?

- a. Door de hoornlaag.
- b. Door de papillenlaag.
- c. Door de netlaag.

24 Waartegen is de barrièrefunctie van de huid het meest effectief?

- a. Tegen bijtende stoffen.
- b. Tegen hoge temperatuur.
- c. Tegen druk en wrijving.

25 Welke onderdelen van de nagel bestaan uit epitheelweefsel?

- a. Alleen de nagelplaat en nageluiteinde.
- b. Alleen de nagelplaat en nagelriem.
- c. De nagelplaat, nagelriem en nageluiteinde.

Dit is het einde van de toets.
TCI wenst u een fijne dag!

Naam:

Handtekening:

Datum:

 -

Geboortedatum:

 -

Examenperiode: Proefexamens - Vragen: Proefexamen 3.48.1 - Anatomie en fysiologie 2022

Het proefexamen bestaat uit 25 multiple choice vragen en is een afspiegeling van het echte examen (40 vragen).
Telkens zijn drie antwoorden gegeven, waarvan 1 antwoord het juiste of het beste is. Iedere vraag weegt even zwaar en telt mee als 1 punt.

Succes!

- 1** 1 pt. A B C
- 2** 1 pt. A B C
- 3** 1 pt. A B C
- 4** 1 pt. A B C
- 5** 1 pt. A B C
- 6** 1 pt. A B C
- 7** 1 pt. A B C
- 8** 1 pt. A B C
- 9** 1 pt. A B C
- 10** 1 pt. A B C
- 11** 1 pt. A B C
- 12** 1 pt. A B C
- 13** 1 pt. A B C
- 14** 1 pt. A B C
- 15** 1 pt. A B C
- 16** 1 pt. A B C
- 17** 1 pt. A B C
- 18** 1 pt. A B C
- 19** 1 pt. A B C

- 20** 1 pt. A B C
- 21** 1 pt. A B C
- 22** 1 pt. A B C
- 23** 1 pt. A B C
- 24** 1 pt. A B C
- 25** 1 pt. A B C

Dit is het einde van de toets.

TCI wenst u een fijne dag!

Correctiemodel

1. A
1 pt.

2. A
1 pt.

3. A
1 pt.

4. A
1 pt.

5. C
1 pt.

6. B
1 pt.

7. C
1 pt.

8. C
1 pt.

9. A
1 pt.

10. B
1 pt.

11. C
1 pt.

12. A
1 pt.

13. A
1 pt.

14. B
1 pt.

15. B
1 pt.

16. A
1 pt.

17. B
1 pt.

18. A
1 pt.

19. A
1 pt.

20. B
1 pt.

21. A
1 pt.

22. B
1 pt.

23. B
1 pt.

24. C
1 pt.

25. C
1 pt.

Cesuur

Behaalde punten	Cijfer
25	10
24	9
23	9
22	8
21	8
20	7
19	7
18	6
17	6
16	5
15	5
14	5
13	5
12	4
11	4
10	4
9	3
8	3
7	3
6	3
5	2
4	2
3	2
2	2
1	1
0	1

