

3.36.1 Gelaatsbehandeling deel 1

examenperiode: Proefexamens

Proefexamen: 3.36 Gelaatsbehandeling deel 1

Het examen bestaat uit 40 multiple choice vragen. Telkens zijn drie antwoorden gegeven, waarvan 1 antwoord het juiste of het beste is. Iedere vraag weegt even zwaar in de beoordeling en telt mee als 1 punt.

Leg het antwoordenblad naast deze opgaven. Bekijk opgave 1 en zoek uit wat het juiste antwoord is. Maak op het antwoordenblad het vakje bij dit antwoord geheel zwart met potlood. Behandel zo alle opgaven.

Aantal vragen: 40

In totaal zijn 40 punten voor deze toets te behalen, 26 punten zijn nodig om voor de toets te slagen.

1 Welke van onderstaande eigenschappen heeft het celmembraan voor de cel?

- a. Het laat selectief stoffen door.
- b. Het maakt celplasma aan.
- c. Het bevat de erfelijke eigenschappen.

2 Welke van onderstaande hormonen behoren tot de androgene hormonen?

- a. Oestrogeen.
- b. Testosteron.
- c. Progesteron.

3 Welke hormonen worden door de hypofyse aangemaakt?

- a. Insuline en glucagon.
- b. Adrenaline en insuline.
- c. Hypofysaire hormonen.

4 Wat is een kenmerk van endocriene klieren?

- a. Zij maken hormonen aan die rechtstreeks aan het bloed worden afgegeven.
- b. Zij maken hormonen aan die via een afvoerbuis naar een bepaalde plaats worden vervoerd.
- c. Zij maken hormonen aan die via een afvoerbuis aan klieren worden afgegeven.

5 Waar worden de glucocorticoïden aangemaakt?

- a. In het bijniermerg.
- b. In de bijnierschors.
- c. In de bijnierschors.

6 Noradrenaline is een (vul in)

- a. neurotransmitter.
- b. reflexstof.
- c. weefselhormoon.

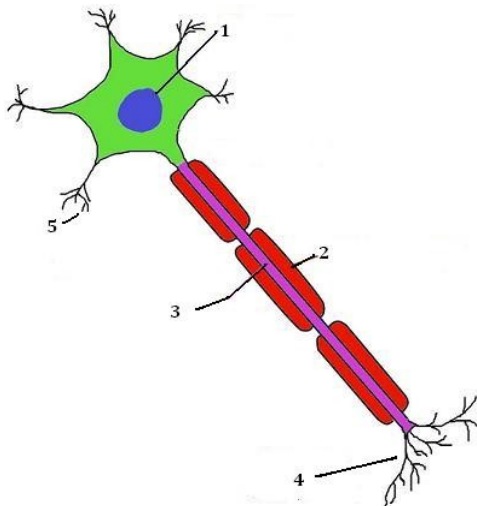
7 Hoe worden zenuwbanen genoemd die ervoor zorgen dat een spier kan samentrekken?

- a. Afvoerende banen.
- b. Receptoren.
- c. Aanvoerende banen.

8 Waar bevindt zich het centrum voor de coördinatie van houding en beweging?

- a. In de grote hersenen.
- b. In de grote hersenen en de kleine hersenen.
- c. In de kleine hersenen.

9 Welk gedeelte van een neuron wordt op onderstaande afbeelding weergegeven bij nummer 5?



- a. Een motorisch eindplaatje.
- b. Een dendriet.
- c. Een axon.

10 Welke vitamine wordt onder invloed van straling in de huid gevormd?

- a. Vitamine E.
- b. Vitamine D.
- c. Vitamine A.

- 11 Hoe wordt de buitenste laag van het haar genoemd bij een dwarsdoorsnede van het haar?**
- a. Het haaropperhuidvlies.
 - b. De haarschacht.
 - c. Het haarmerg.
- 12 Waardoor wordt de huidglans mede bepaald?**
- a. Door de zuurgraad van de huid.
 - b. Door de aanwezige hoeveelheid donsbeharing.
 - c. Door de dikte van de onderhuid.
- 13 Waarmee kenmerkt zich het epitheelweefsel van de huid?**
- a. Er zit veel celtussenstof tussen de cellen.
 - b. Het bevat geen bloed- en lymfevaten.
 - c. De cellen liggen ver uit elkaar.
- 14 Bij transfolliculaire resorptie vindt opname van stoffen plaats via (vul in)**
- a. het gehele huidoppervlak.
 - b. de haarzakjes.
 - c. de bloedbaan.
- 15 In welke huidlaag bevindt zich het stratum reticulair?**
- a. In de onderhuid.
 - b. In de opperhuid.
 - c. In de lederhuid.
- 16 In welke laag van de opperhuid vindt onder normale omstandigheden celdeling plaats?**
- a. In de doorschijnende laag.
 - b. In de basaalcellenlaag.
 - c. In de korrelaag.

17 Wat wordt bedoeld met de NMF?

- a. De natuurlijke vochtigheidsgraad van de huid.
- b. De zuurmantel van de huid.
- c. De permeabiliteit van de huid.

18 Tot welke woekering behoort de huidafwijking op deze afbeelding?



- a. Tot een kwaadaardig bindweefselgezwel.
- b. Tot een kwaadaardig epitheelgezwel.
- c. Tot een goedaardig bindweefselgezwel.

19 Met welke efflorescentie kenmerkt acne vulgaris zich?

- a. Met een bulla.
- b. Met een vesicula.
- c. Met een pustula.

20 Welke huidafwijking is een goedaardige woekering van bindweefsel?

- a. Een carcinoom.
- b. Een lipoom.
- c. Een sarcoom.

21 Waarmee kenmerkt een atrofische huid zich?

- a. Met een trage doorbloeding en comedones.
- b. Met verstopte poriën en milia.
- c. Met een verslachte huid en rimpels.

22 Wat is hypertrichosis?

- a. Een afwijking van de zweetuitscheiding.
- b. Een afwijking van de talgklierfunctie.
- c. Een afwijking in het beharingspatroon.

23 Welke van onderstaande aandoeningen behoort tot de allergieën?

- a. Psoriasis.
- b. Panniculose.
- c. Oedeem van Quincke.

24 Welke huidaandoening mag de schoonheidsspecialist niet behandelen?

- a. Efeliden.
- b. Acne conglobata.
- c. Hypertrichosis.

25 Tot welk soort afwijking behoort keratosis pilaris?

- a. Tot de talgklierafwijkingen.
- b. Tot de pigmentafwijkingen.
- c. Tot de verhoorningsafwijkingen.

26 Bij welke aandoening komen scherpbegrensde gedepigmenteerde vlekken voor?

- a. Bij albinisme.
- b. Bij melasma.
- c. Bij vitiligo.

27 Beoordeel de volgende stellingen:

Stelling I Dermabrasie kan toegepast worden bij littekens na ernstige acne.

Stelling II Laser kan toegepast worden bij littekens na ernstige acne.

Wat is juist?

- a. Alleen stelling I is juist.
- b. Alleen stelling II is juist.
- c. Stelling I en II zijn beide juist.

28 Welke van onderstaande afwijkingen is aangeboren?

- a. Rimpels.
- b. Overhangende oogleden.
- c. Zadelneus.

29 Wat wordt bij palpatie van de huid gedaan?

- a. De huid wordt betast.
- b. De huid wordt besproken.
- c. De huid wordt bekeken.

30 Wat wordt vermeld onder de huidgesteldheid bij de huidanalyse?

- a. De doorbloeding.
- b. Chronische ziekten.
- c. Diabetes mellitus.

Casus 1

Theresia is 60 jaar en werkt 3 dagen in de bibliotheek als vrijwilligster. Theresia heeft een zeer droge huid. 2 jaar geleden is bij Theresia psoriasis op het voorhoofd en langs de haargrens in de nek ontstaan. Theresia komt voor de 1e keer bij de schoonheidsspecialist. Ze wil graag de rimpels, die steeds meer zichtbaar worden, verminderen en de steeds meer donkere dikke haren op de bovenlip en de kin laten verwijderen.

Theresia zit veel in de zon en wandelt 3x 10 km per week met haar vriendinnen.

Theresia gebruikt een wasgel en een hydraterende crème voor overdag.

Analyse van Theresia:

Huidoneffenheden: Milia op de jukbeenderen.

Huidafwijkingen: Lipoom op de kin, naevus pigmentosis op de zijkant wang en de neusbrug.

Rimpelvorming: Diepe neuslippenplooi en voorhoofdsrimpels.

31

Gebruik bij deze vraag casus 1 op pagina 8

Theresia vraagt hoe psoriasis ontstaat?

- a. Door eczeem.
- b. Door hyperhidrosis.
- c. Door erfelijkheidsfactoren.

32

Gebruik bij deze vraag casus 1 op pagina 8

Welke huidlagen zijn hierdoor bij Theresia aangetast?

- a. De lagen van de opperhuid.
- b. De lagen van de onderhuid.
- c. De lagen van de lederhuid.

33 **Gebruik bij deze vraag casus 1 op pagina 8**

Wat voor soort haren bevinden zich op de bovenlip van Theresia?

- a. Vellus haren.
- b. Terminale haren.
- c. Lanugo haren.

34 **Gebruik bij deze vraag casus 1 op pagina 8**

Welke vezels in de huid van het voorhoofd en de wangen verliezen hun functie?

- a. De vezels van de macrofagen.
- b. De reticuline vezels.
- c. De elastische vezels.

35 **Gebruik bij deze vraag casus 1 op pagina 8**

Waarvoor ontstaan bij Theresia vele kleine craqueléachtige nerfjes in haar huid?

- a. Door de zon.
- b. Door het scheren.
- c. Door psoriasis.

36 **Gebruik bij deze vraag casus 1 op pagina 8**

Theresia wil graag de rimpels op het voorhoofd laten behandelen door een plastisch chirurg.

Wat kan de plastisch chirurg toepassen bij Theresia?

- a. Liposuctie.
- b. Het gebruik van fillers.
- c. Een algehele facelift.

37 Gebruik bij deze vraag casus 1 op pagina 8

Theresia vraagt aan de schoonheidsspecialist om de naevus pigmentosis op de zijkant wang te verwijderen.

Wat doet de schoonheidsspecialist?

- a. Ze verwijdert dit niet zelf maar stuurt Theresia door naar een gespecialiseerde collega.
- b. Ze verwijdert dit zelf.
- c. Ze stuurt Theresia naar de huisarts.

38 Gebruik bij deze vraag casus 1 op pagina 8

Theresia vraagt wat de inhoud van de witte bolletjes is op haar jukbeenderen?

- a. Pus.
- b. Vet.
- c. Mycose.

39 Gebruik bij deze vraag casus 1 op pagina 8

Theresia vraagt of de bult op haar kin kwaadaardig kan worden?

- a. Ja, bij veel UV-stralen kan dit leiden tot een sarcoom.
- b. Ja, bij veel UV-stralen kan dit leiden tot een carcinoom.
- c. Nee, deze huidafwijking kan niet leiden tot een kwaadaardig gezwel.

40 Gebruik bij deze vraag casus 1 op pagina 8

De schoonheidsspecialist gebruikt bij de analyse woodlight.

Wat kun je met woodlight bepalen?

- a. De gevoeligheid van de huid.
- b. De doorbloeding van de huid.
- c. De reactiviteit van de huid.

- Dit was de laatste vraag -

Naam:		Handtekening:
Datum:	- -	Geboortedatum:
	- -	
examenperiode: Proefexamens Proefexamens - Vragen: 3.36.1 Gelaatsbehandeling deel 1 - Codering: Proefexamen		

Proefexamen: 3.36 Gelaatsbehandeling deel 1

Het examen bestaat uit 40 multiple choice vragen. Telkens zijn drie antwoorden gegeven, waarvan 1 antwoord het juiste of het beste is. Iedere vraag weegt even zwaar in de beoordeling en telt mee als 1 punt.

Leg het antwoordenblad naast deze opgaven. Bekijk opgave 1 en zoek uit wat het juiste antwoord is. Maak op het antwoordenblad het vakje bij dit antwoord geheel zwart met potlood. Behandel zo alle opgaven.

- 1 A B C
1 pt.
- 2 A B C
1 pt.
- 3 A B C
1 pt.
- 4 A B C
1 pt.
- 5 A B C
1 pt.
- 6 A B C
1 pt.
- 7 A B C
1 pt.
- 8 A B C
1 pt.
- 9 A B C
1 pt.
- 10 A B C
1 pt.
- 11 A B C
1 pt.
- 12 A B C
1 pt.
- 13 A B C
1 pt.
- 14 A B C
1 pt.
- 15 A B C
1 pt.
- 16 A B C
1 pt.
- 17 A B C
1 pt.

- 18 A B C
1 pt.
- 19 A B C
1 pt.
- 20 A B C
1 pt.
- 21 A B C
1 pt.
- 22 A B C
1 pt.
- 23 A B C
1 pt.
- 24 A B C
1 pt.
- 25 A B C
1 pt.
- 26 A B C
1 pt.
- 27 A B C
1 pt.
- 28 A B C
1 pt.
- 29 A B C
1 pt.
- 30 A B C
1 pt.
- 31 A B C
1 pt.
- 32 A B C
1 pt.
- 33 A B C
1 pt.
- 34 A B C
1 pt.

- 35**
1 pt. A B C
- 36**
1 pt. A B C
- 37**
1 pt. A B C
- 38**
1 pt. A B C
- 39**
1 pt. A B C
- 40**
1 pt. A B C

- Dit was de laatste vraag -

Correctiemodel

- | | | | |
|------------|---|------------|---|
| 1. | A | 21. | C |
| 1 pt. | | 1 pt. | |
| 2. | B | 22. | C |
| 1 pt. | | 1 pt. | |
| 3. | C | 23. | C |
| 1 pt. | | 1 pt. | |
| 4. | A | 24. | B |
| 1 pt. | | 1 pt. | |
| 5. | B | 25. | C |
| 1 pt. | | 1 pt. | |
| 6. | A | 26. | C |
| 1 pt. | | 1 pt. | |
| 7. | A | 27. | C |
| 1 pt. | | 1 pt. | |
| 8. | C | 28. | C |
| 1 pt. | | 1 pt. | |
| 9. | B | 29. | A |
| 1 pt. | | 1 pt. | |
| 10. | B | 30. | A |
| 1 pt. | | 1 pt. | |
| 11. | A | 31. | C |
| 1 pt. | | 1 pt. | |
| 12. | B | 32. | A |
| 1 pt. | | 1 pt. | |
| 13. | B | 33. | B |
| 1 pt. | | 1 pt. | |
| 14. | B | 34. | C |
| 1 pt. | | 1 pt. | |
| 15. | C | 35. | A |
| 1 pt. | | 1 pt. | |
| 16. | B | 36. | B |
| 1 pt. | | 1 pt. | |
| 17. | A | 37. | C |
| 1 pt. | | 1 pt. | |
| 18. | C | 38. | B |
| 1 pt. | | 1 pt. | |
| 19. | C | 39. | C |
| 1 pt. | | 1 pt. | |
| 20. | B | 40. | B |
| 1 pt. | | 1 pt. | |

Cesuur

Behaalde punten	Cijfer
40	10
39	10
38	9
37	9
36	9
35	8
34	8
33	8
32	7
31	7
30	7
29	6
28	6
27	6
26	6
25	5
24	5
23	5
22	5
21	5
20	4
19	4
18	4
17	4
16	4
15	4
14	3
13	3
12	3
11	3
10	3
9	3
8	2

7	2
6	2
5	2
4	2
3	2
2	1
1	1
0	1

